

# GINSTRO RED a A a 5 4 3



**GINSTRO RED** NL 7492 06912 - né le 28 / 11 / 2011 N° agrément 86866

- ◆ Origine nouvelle
- ◆ Améliorateur en lait et en longévité

Index sur ascendance 06/2016 (Pays-Bas) base Pie Rouge

INET	+ 224	Lait	+ 872
T.P. ‰	+ 0,0	T.B. ‰	+ 0.0
Kappacaseine : AA		Beta Caseine A2 / A2	

**Caractères Fonctionnels :**

Facilité de vêlage	Longévité (jours) + 287
<b>Normale</b>	Caractère 104
Vitesse de traite 102	Fertilité des Filles 96
Cellules 103	Index viande 101
Locomotion 101	Tardivité 100
Santé des pieds 100	Poids vif 101

**GINSTRO RED** est un holstein rouge d'origine nouvelle de taille normale avec une bonne épaisseur. Il a le dos solide et de bons membres.

Taureau docile.

Son père **CHEROKEE** est un père à taureau très populaire. En production, il est très améliorateur en TP et en conformation notamment en mamelle.

Il est également très bon en vitesse de traite, cellules et longévité.

Sa mère **GINSTER 2678** est une vache qui a déjà franchi la barre des 50.000 kg de lait à l'âge de 6 ans. Elle est issue de la famille des **GINSTER** : vaches fonctionnelles aux taux élevés.

La grand-mère de **GINSTRO** a donné en 2<sup>ème</sup> lactation en 358 jours 10.251kg à 50.8 et 39,8 de T.A.

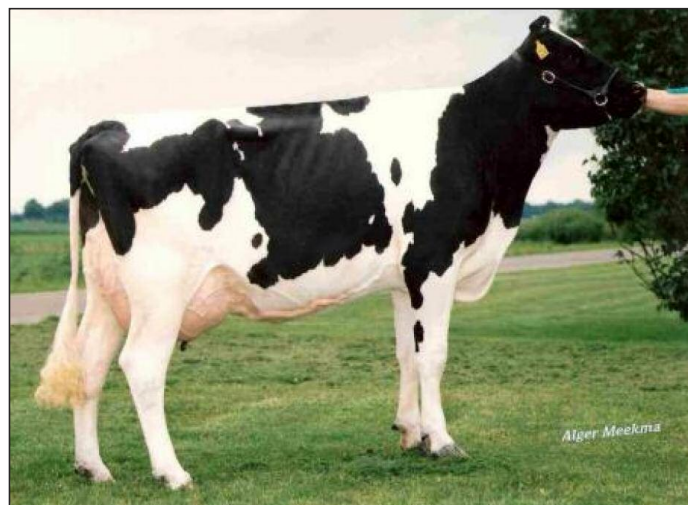
Avec son origine et sa bonne conformation, **GINSTRO** est un taureau facile à utiliser sur le cheptel holstein noir et rouge.

Conseillé sur les filles d'**ARIZONA, FIREBALL, GANDALF, KITTA LICA, LOUSTAR, MALANDO, RED MYSTERY, TADEAS, TIMELESS...**

Index morphologie sur ascendance 06/2016

MORPHOLOGIE	90	95	100	105	110
<b>Gabarit</b>	100				
<b>Robustesse</b>	102				
<b>Mamelle</b>	102				
<b>Pieds et Membres</b>	102				
<b>TOTAL</b>	102				
<b>Détail Morphologie</b>					
Hauteur Sacrum	101	petite			grande
Profondeur de Poitrine	99	peu profonde			profonde
Capacité Corporelle	101	peu ouverte			ouverte
Conformation laitière	102	peu anguleuse			anguleuse
Etat corporel	99	maigre			gras
Inclin. du Bassin	98	relevé			incliné
Largeur du Bassin	102	étroite			large
Membres vus d'Arrière	100	panards			parallèles
Membres vus de côté	103	droits			coudés
Épaisseur du Talon	100	peu épais			épais
Attache Mamelle Avant	101	bas			haute
Implantation Trayons Avant	100	écartés			serrés
Implantation Trayons Arrière	100	écartés			serrés
Longueur des Trayons	103	courts			longs
Profondeur de la Mamelle	103	profonde			peu profonde
Hauteur Mamelle Arrière	103	basse			haute
Ligament Suspenseur Arrière	99	faible			fort

<b>CHEROKEE VAN DE PEUL</b> (Pays-Bas) 25 / 04 / 2008 NL 491395777	<b>Lowlands Fender</b> (Pays-Bas) <b>Massia 9397 RF</b> (Pays-Bas) ( <b>Goldwyn</b> )
<b>BATENBURG GINSTER 2678</b> (Pays-Bas) NL 4674 411784 <b>TB 86</b> 2.02 452 j. 14130 46,6 34,7 3.07 424 j. 14627 47,3 34,2 4.11 424 j. 15567 46,2 34,5	<b>Delta Canvas</b> (Pays-Bas) <b>Batenburg Ginster 509 TB 85</b> ( <b>Dustin</b> ) 2.02 338 j. 7925 50,4 40 3.04 358 j. 10251 50,8 39,8 4.05 356 j. 10557 48,6 38,6



**Batenburg Ginster 545 : TB 87**  
arrière grand-mère de GINSTRO RED