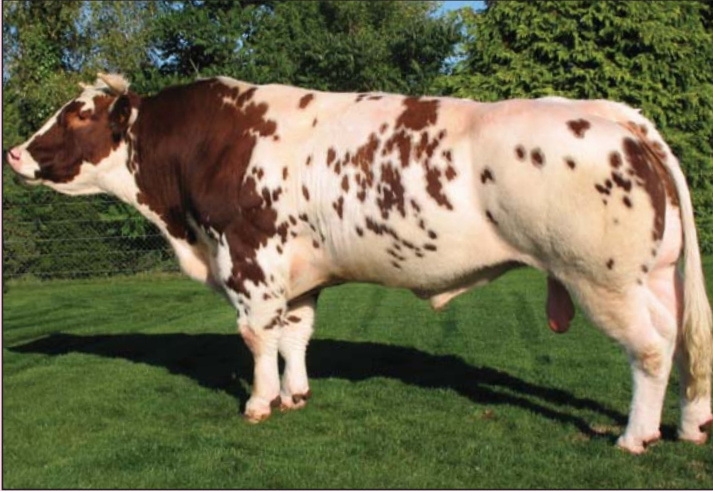


SAOSNOIS



BAMBI

BAMBI FR 5307149014 - né le 15/10/2006

Naisseur : M. Pichereau Michel Lambou
53250 St Aignan de Couptrain

Poids adulte : 1340 kg -

Taille adulte : 1,54 m au garrot

Père : **RADON**
Come Paul 72 St-Aignan

Mère : **TANIA** FR 5307
166217
Pichereau 53 St Aignan

MILORD
taureau
insémination

MANON
FR 7214 252799

Conditions de
vêlage :

Normale

Epaisseur
Musculaire :

+

Développe-
ment :

= +

BAMBI est un taureau développé et épais de belle couleur saosnoise.

Il est le fruit d'un accouplement raisonné entre une vache harmonieuse de type élevage (bon bassin, de bonne qualité laitière) et un taureau saosnois épais qui a donné une production remarquable en veaux formés avec de la pousse dans l'élevage de M. Pichereau

PRODUCTION :

BAMBI donne des animaux saosnois très racés (jolie couleur saosnoise)

La facilité de vêlage est normale excepté sur des vaches épaisses où il donne des veaux formés.

Ces produits se développent bien et prennent rapidement de la viande (animaux calmes)

La race saosnoise est très prisée pour la qualité de sa viande (couleur et tendreté)