

B A S M A N aAa 153 624



BASMAN n° FR 1451 887 059 - né le 6/05/2006 - N° agrément 75697

- ◆ Vache solide
 - ◆ Améliorateur en taux et cellules
- Index sur ascendance (France) base Pie Noire

INEL	+ 42	Lait	+ 459
T.P. ‰	+ 1,7	T.B. ‰	+ 3,6
Kappacaseine : AB			

Caractères Fonctionnels :

Facilité de vêlage	Longévité (jours) +	414
Facile à Normale	Caractère	104
Vitesse de traite 99	Fertilité des Filles	101
Cellules 108	Index Viande	102
Locomotion 106	Tardivité	104

BASMAN, notre reproducteur holstein est doté d'une origine exceptionnelle :

— Son père **MASCOL** était classé n° 1 mondial en 2007. En 2010 avec plus de 17000 filles en service, il reste n° 1 en Allemagne avec des index taux très élevés. Très améliorateur en cellules et en membres

— Son grand-père **O Man** est le reproducteur le plus utilisé comme père à taureaux dans les années 2000 de part le monde. Il est à ce jour n° 2 au classement interbull avec plus de 50000 filles de service.

— Sa mère **BBH Vitase** a déjà produit en 2010 plus de 41000 l de lait avec des taux de plus de 36 de taux azoté. Son ISU est à 177 pts.

— Sa propre sœur **BBH Bebie** (mère à taureau) a donné en 1ère lactation en 451 j. 14792 à 45,6 de TB et 37 de taux azoté.

BASMAN est âgé de 6 ans. Sa conformation est sans défaut (gabarit normal). Son poids est de 1230 kg et sa taille au garrot de 1,65 m. Les membres sont très bons (influence de Mascol)

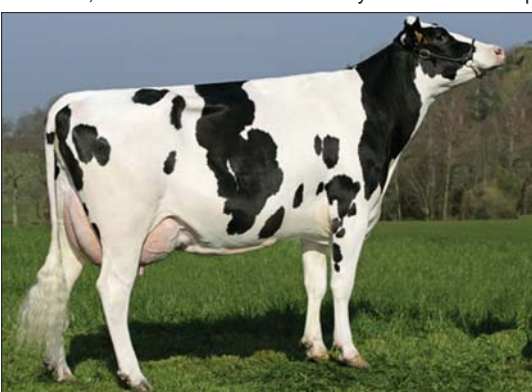
BASMAN est utilisé depuis 5 ans en insémination.

Il a déjà plusieurs centaines de filles en lactation :

Ce sont des vaches de gabarit normal avec de bonnes mamelles et de très bons aplombs.

La locomotion est bonne : animaux calmes

En lait, elles se situent dans la moyenne de la race par contre elles sont supérieures en taux.



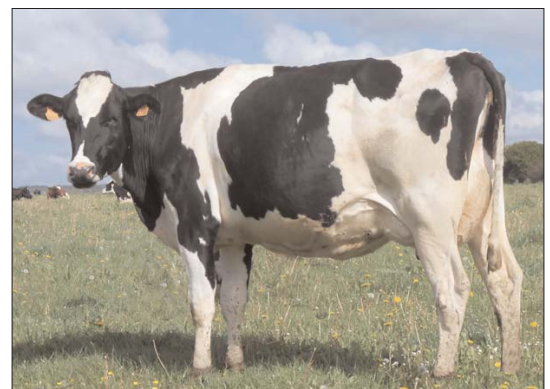
Pleine Sœur de BASMAN : **BBH Bebie** FR 1451 887052
2.02 451 j. 14792 45,6 37

Naisseur : GAEC du Bosq Besnard - Messieurs VAUDRY
14380 St-Manvieu Bocage

Index morphologie sur ascendance (Pays-Bas)

MORPHOLOGIE	90	95	100	105	110
Gabarit	99				
Robustesse	104				
Mamelle	104				
Pieds et Membres	106				
TOTAL	105				
Détail Morphologie					
Hauteur Sacrum	99 petite				grande
Profondeur de Poitrine	100 peu profonde				profonde
Capacité Corporelle	102 peu ouverte				ouverte
Conformation laitière	103 peu anguleuse				anguleuse
Inclin. du Bassin	100 relevé				incliné
Largeur du Bassin	102 étroite				large
Membres vus d'Arrière	103 panards				parallèles
Membres vus de côté	100 droits				coudés
Épaisseur du Talon	101 peu épais				épais
Attache Mamelle Avant	103 bas				haute
Implantation Trayons Avant	104 écartés				serrés
Implantation Trayons Arrière	100 écartés				serrés
Longueur des Trayons	96 courts				longs
Profondeur de la Mamelle	103 profonde				peu profonde
Hauteur Mamelle Arrière	103 basse				haute
Ligament Suspenseur Arrière	100 faible				fort

Père : MASCOL (Allemagne) DE 0578 891748	Mtoto (Italie)
	Rudolph (Canada)
Mère : BBH Vitase B+ 82 (France) FR 1451 885505 2.0 648 20629 42,1 35 4.0 200 9792 37,2 34,4	O-Man Just (USA) (Monfred x Elton)
	BBH Tenova TB 87 (France) FR 1451 885 446 (Saturnx Convincer) 2.1 559 j. 17914 34,5 33,5 3.9 580 j. 22856 33,5 33,7



Filles de **BASMAN**
Naisseur : Robert Plomb Kerivoalen 29610 Plouigneau

En fonctionnel, la vitesse de traite est proche de 100 alors qu'il est positif en cellules (110).

BASMAN est un taureau qui donne des vaches solides qui vieillissent bien dans les troupeaux : C'est le reproducteur idéal pour les vaches en bâtiment " logettes caillebotis"1