



**NIVEAU** n° NL 3257 92655 - né le 23 / 07 / 2001

- ◆ Taureau complet
  - ◆ Améliorateur en cellules et mamelles
- DATE : Index 01/08 (Pays-Bas) CD 94 %

INET	+ 19	LAIT	+ 141
<b>T.P. ‰</b>	<b>+ 0,9</b>	<b>T.B. ‰</b>	<b>+ 0,1</b>
converti en index français		converti en index français	

**Caractères Fonctionnels**

Longévité	104	Vitesse de traite	98
Facilité de vêlage : Facile à Normale		Caractère	93
Cellules	106	Fertilité des Filles	107
Locomotion	100	Tardivité	104

**508 filles en 1<sup>ère</sup> lactation : 7469 kg de lait à 42 et 34,3**

**NIVEAU** est un taureau issu d'une très grosse origine. Son père **DESIGN** est un célèbre taureau canadien améliorateur en T.P.

Sa mère : **MOHEVE SONNI 84** est une vache exceptionnelle. Elle est pointée **Excellente 92** et a déjà produit en 3136 j. de lactation 120.704 kg de lait. Elle est sacrée championne aux Pays-Bas en 2000.

La grand-mère de **NIVEAU SONNI 38** également **Excellente 90** a produit dans sa carrière 85.116 kg de lait en 2468 j.

Les premières filles de **SONNI 84** qui sont en lactation (Rudolph et Fatal) font parties elles aussi des meilleures vaches de l'exploitation.

**NIVEAU** donne des vaches lourdes et robustes avec de très bonnes mamelles.

Sa grande qualité est d'être très améliorateur en cellules avec une vitesse de traite normale.

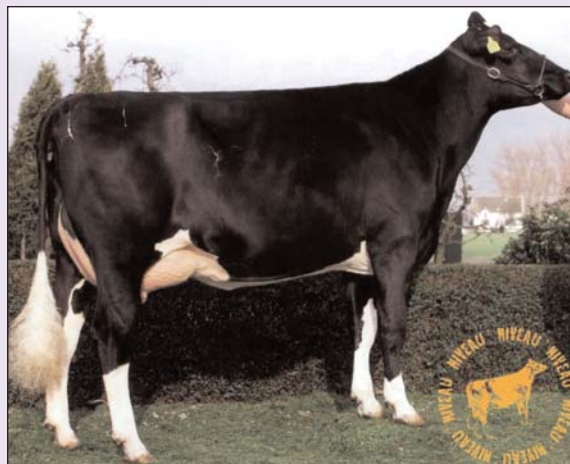
Il a déjà plus de **500 filles en 1<sup>ère</sup> lactation qui ont produit : 7469 kg de lait à 42 de TB et 34,3 de taux azoté**



**KOOLSTEIN AKKE (TB 87)** Fille de Niveau



Mamelle de **JANSJE 345**



**JANSJE 345 (TB 88)** Fille de Niveau

Index morphologie 01/08 CD 93%

MORPHOLOGIE		90	95	100	105	110
<b>Gabarit</b>	<b>106</b>					
<b>Robustesse</b>	<b>104</b>					
<b>Mamelle</b>	<b>106</b>					
<b>Pieds et Membres</b>	<b>102</b>					
<b>TOTAL</b>	<b>107</b>					
<b>Détail Morphologie</b>						
Hauteur Sacrum	104					
Profondeur de Poitrine	103					
Capacité Corporelle	104					
Conformation laitière	100					
Inclin. du Bassin	102					
Largeur du Bassin	99					
Membres vus d'Arrière	100					
Membres vus de côtés	99					
Épaisseur du Talon	100					
Attache Mamelle Avant	105					
Implantation Trayons Avant	100					
Implantation Trayons Arrière	105					
Longueur des Trayons	106					
Profondeur de la Mamelle	104					
Hauteur Mamelle Arrière	104					
Ligament Suspenseurs Arrière	103					

**MOHEVE NIVEAU TB 86**

**Madawaska Aerostar**

25/03/1985 CD 383622

**DIXELLEN DESIGN**

12/03/1991 CANADA 5335690

**Hanoverhill Miss, Ex**

16/07/1985 CD 4183688  
8 lact. : 80167 kg 44,0 34,0

**Skalsummer Sunny Boy**

26/05/1985 NL 311651443

**MÖHOEVE SONNI 84**

**Excellente 92**

5 lactations :  
3136 j. 120740 kg de lait 44,2 33,8

**Möhoeve Sonni 38 Excellente 90**

07/11/1992 NL 817217640

6 lactations :  
2468 j. 85116 kg 40,5 33,8  
Ext. : 89 89 91 N.G. Ex. 90



Mère de **NIVEAU** :  
**MOHEVE SONNI 84**  
**Excellente 92**