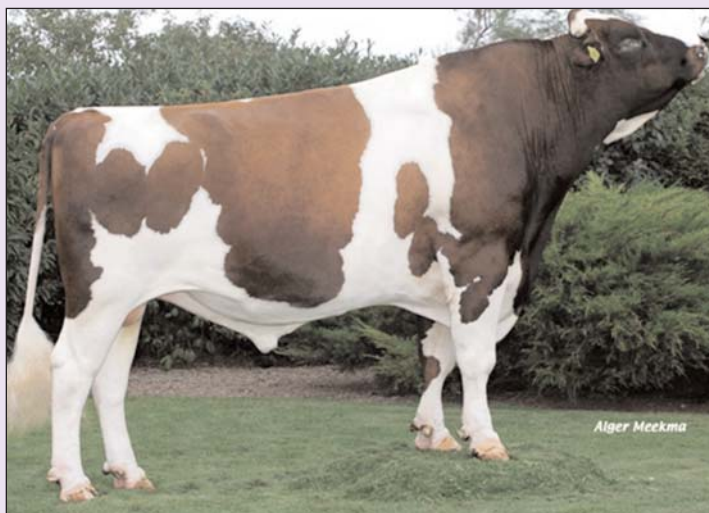


# RED SUNRISE aAa 156 324



Sabino Red Sunrise TB 86

RED SUNRISE n° NL 371483325 né le 08/01/2004

- ◆ Améliorateur en lait
- ◆ Améliorateur en mamelle

DATE : Index 05/11 (Pays-Bas) CD 97 %

INET	+ 66	Lait	+ 1560
T.P. ‰	— 2,5	T.B. ‰	— 6
<b>Kappacaseïne : AB</b>			

Caractères Fonctionnels			
Longévité (jours)	507	Vitesse de traite	104
Facilité de vêlage : Normale		Caractère	103
Cellules	100	Fertilité des Filles	97
Locomotion	98	Tardivité	105

Index morphologie 05/11 CD 95 %

MORPHOLOGIE		90	95	100	105	110
Gabarit	98					
Robustesse	98					
Mamelle	106					
Pieds et Membres	100					
<b>TOTAL</b>	<b>102</b>					
Détail Morphologie						
Hauteur Sacrum	101 Grande					
Profondeur de Poitrine	96 Normale					
Capacité Corporelle	104 Profonde					
Conformation laitière	106					
Inclin. du Bassin	98					
Largeur du Bassin	96					
Membres vus d'Arrière	100					
Membres vus de côté	98 Droits					
Épaisseur du Talon	106 Normale					
Attache Mamelle Avant	102 Forte					
Implantation Trayons Avant	105					
Implantation Trayons Arrière	103					
Longueur des Trayons	97 Courts					
Profondeur de la Mamelle	103 Peu profonde					
Hauteur Mamelle Arrière	109 Haute					
Ligament Suspenseur Arrière	103 Fort					

## STADEL

27-01-1994 DE 15240086

## Stollberg RF

05-06-1987 DE 5543976

## Doublette

01-01-1989 DE 15106572

## Lightning RF

06-12-1995

## ALTA SABINA 1

28-08-2001 NL 295347495  
2.03 343 j. 10200 kg 40,0 35,4  
Ext. 87 88 86 NG : TB 87

## Sabina 17

15-11-1997 NL 216406560  
1.11 305 j. 9899 kg 47,2 34,8  
481 j. 14108 kg 49,1 36,9  
Ext. : 89 89 87 N.G. TB 89

Le bien développé Sabino SUNRISE (Stadel x Lightning x Andries) dispos d'origine célèbres. trois générations de pères à taureaux et autant de générations de mères à taureaux (les «Sabina») se succèdent dans son pedigree. Aussi bien sur la scène nationale comme internationale, ces «Sabina» sont devenues des célébrités du ring.

Stadel, le père de Sunrise, est considéré comme un des meilleurs fils de Stollberg. Stadel est capable d'associer une très bonne production, une bonne morphologie et d'excellents caractères secondaires. En conséquence son index longévité est très élevé. Voilà pourquoi de nombreux éleveurs sont satisfaits de sa descendance.

Les «Sabina», réputées par leurs jolies apparences (87 x89x91x88) et leur taux protéique élevé (quatre générations à plus de 35 de TA), se trouvent à l'origine de Sunrise. Une LW (valeur lactation) moyenne de 129 pour les quatre générations de cette famille, indique bien que les «Sabina» sont des vaches très productives. Mais c'est surtout grâce à leur impressionnant palmarès obtenu sur les rings que les «Sabina» se sont construites une grande réputation.

L'AGM de Sunrise, Sabina 15, s'est emparée du Championnat Vache Jeune NRM 1998. En 2000, sa fille Sabina 17 (grand'mère de Sunrise) a été titrée à deux reprises «championne Vache première lactation»

Red Sunrise est un taureau qui donne des animaux très améliorateur en lait avec de très bonne mamelle. Ses filles sont solides avec de bonnes pattes.

Son index Cellules est positif ainsi que la vitesse de traite. Il faut cependant l'accoupler sur des vaches avec du taux.



Grand'mère de Red Sunrise : **SABINA 17** TB 89



**ELLY 186** Fille de Red Sunrise  
Propriétaire : M. et Th. Kraaijvanger Lathum (Pays-Bas)