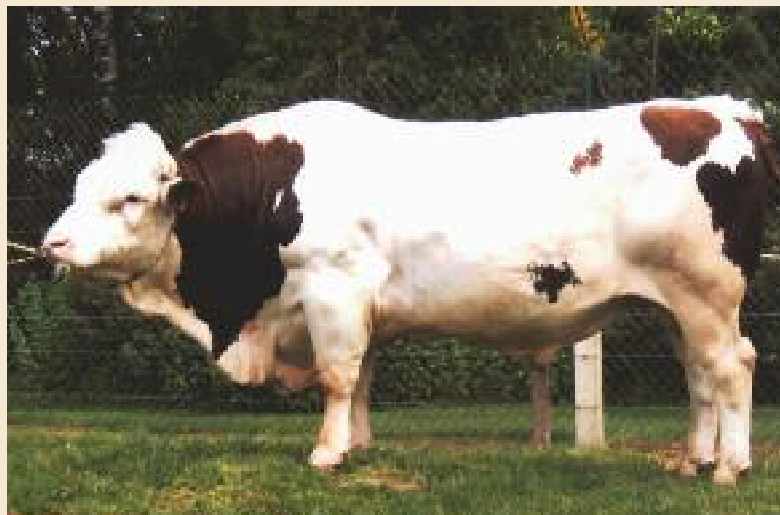


# RENEGAT

N° 39 21 140 796 — Né le 17 septembre 2000

Naisseur : Elevage du Bois Joli - MM BAILLY Frères  
39800 Fay en Montagne

Issu d'**HECTOR** sur une fille d'**IRSUT**, **RENEGAT** répond aux mêmes objectifs principaux que **PLAISIR**. La présence de **NIMBUS** devrait améliorer encore les objectifs en matière de taux protéique.



**PRODUCTION** : Les premiers veaux de **RENEGAT** sont grands, apparemment moins conformés que ceux de **PLAISIR**, avec une excellente tête et beaucoup d'élégance.

Les premières filles de **RENEGAT** vélées sont de taille moyenne, avec de bonnes mamelles (trayons un peu longs) et laitières.

Facilité de vélages : Facile à Normale.

Père : **HECTOR** n° 39 92 207 031

2003 nb dur Lait TB TP

Filles 89 311 j. 6327 35,5 32,2

Contemporaines 310 j. 6104 35,4 32,1

Mère : **MADIANE** n° 39 96 001 831

1. 284 j. 6803 35,6 35,4

2. 292 j. 8391 39,1 34,8

3. 355 j. 9202 39,0 34,9

|  |     |      |       |       |
|--|-----|------|-------|-------|
| G.P.P. : <b>EROTIC</b> MS 89 000 783 1997 nb | dur | Lait | TB    | TP    |
| Filles 79                                    |     | 5568 | 35,65 | 32,26 |
| Contemporaines                               |     | 5624 | 35,91 | 33,01 |

|                                 |    |        |      |      |      |
|---------------------------------|----|--------|------|------|------|
| GMP : <b>CABINE</b> 39 07734129 | 1. | 209 j. | 4944 | 35,5 | 33,0 |
|                                 | 5. | 289 j. | 8139 | 40,1 | 31,6 |
|                                 | 7. | 359 j. | 9544 | 35,8 | 33,8 |
|                                 | 8. | 278 j. | 6151 | 36,1 | 32,1 |

|   |        |      |      |      |  |
|---|--------|------|------|------|--|
| G.P.P. : <b>IRSUT</b> 39 93 207 397 2003 nb |        |      |      |      |  |
| Filles 58                                   | 306 j. | 6233 | 35,7 | 32,8 |  |
| Contemporaines                              | 306 j. | 6008 | 35,1 | 32,2 |  |

|  |        |      |      |      |
|--|--------|------|------|------|
| G.M.M. : <b>IMPERIALE</b> (Nimbusx Patrimoine)1. | 305 j. | 5415 | 35,9 | 33,4 |
|--|--------|------|------|------|