

SANTANA aAa 156324



SANTANA n° NL 379401837 - né le 15/10/2003

- ◆ Longévité et fertilité de son origine
- ◆ Taureau complet

DATE : Index 01/10 (Pays-Bas) CD 84 %

INET	+ 103	Lait	+ 920
T.P. ‰	+ 0,9	T.B. ‰	-1,4
converti en index français		converti en index français	

Caractères Fonctionnels

Longévité (jours)	267	Vitesse de traite	100
Facilité de vêlage :		Caractère	100
Facile à Normale			
Cellules	103	Fertilité des Filles	99
Locomotion	104	Tardivité	99

Index morphologie 01/10 CD 69 %

MORPHOLOGIE		90	95	100	105	110
Gabarit	102					
Robustesse	102					
Mamelle	108					
Pieds et Membres	105					
TOTAL	108					
Détail Morphologie						
Hauteur Sacrum	101 Grande					
Profondeur de Poitrine	101 Normale					
Capacité Corporelle	99 Peu Profonde					
Conformation laitière	99					
Inclin. du Bassin	100					
Largeur du Bassin	104					
Membres vus d'Arrière	102					
Membres vus de côté	100					
Épaisseur du Talon	100 Normale					
Attache Mamelle Avant	105 Forte					
Implantation Trayons Avant	110					
Implantation Trayons Arrière	109					
Longueur des Trayons	96 Courts					
Profondeur de la Mamelle	102 Peu profonde					
Hauteur Mamelle Arrière	105 Haute					
Ligament Suspenseur Arrière	109 Fort					

PEDIGRÉE :

ZIDANE

02/09/1996 IT TOA 0040506

Sabbiona Gigh IT

Upupa IT

Wel Brook Roy Gentry NL

DIRNDEL 22

03/04/1994 NL 835093215

2.04 291 j. 7754 kg 42,8 36,2
 3.03 325 j. 9638 kg 42,0 36,4
 4.04 316 j. 11136 kg 40,0 37,1
 5.04 299 j. 10627 kg 39,5 35,6
 6.04 301 j. 11942 kg 38,3 34,9
 7.04 305 j. 12932 kg 39,0 35,0
 Ext. 86 86 85 NG : TB 86

Dirndel 20 NL

2.00 288 j. 6554 kg 49,4 37,0
 3.00 317 j. 9123 kg 45,6 38,1
 4.00 259 j. 8745 kg 4,08 35,5
 4.11 317 j. 9151 kg 43,9 36,9
 5.11 280 j. 9189 kg 45,7 36,9
 6.10 297 j. 8336 kg 46,0 38,5
 Ext. 86 85 84 N.G. : TB 86

ZIDANE, le père italien de SANTANA, dispose d'une ascendance originale. Spécialiste en production lait avec un bon rapport TB-TP, il apporte en même temps un linéaire morphologique très complet. Pourtant il excelle surtout en caractères secondaires, notamment en fertilité, en pieds et membres qui déterminent la longévité.

L'analyse du pédigrée de la lignée de SANTANA fait découvrir quatre générations de vaches TB et des taux protéique à min. 35. Cette famille originaire d'Allemagne se distingue par une fertilité et longévité remarquable, largement validées par les IVV (intervalle vêlage-vêlage) et les âges au vêlage connus depuis Dimdel, l'AGM (importée) de SANTANA, une AB86 Sheik. Toutes les générations de vaches entre Dirndel et Santana ont réalisé au moins six lactations et présentent une IVV égal ou inférieur à 365 jours. Notons également que la 4ème et la 5ème génération avant Santana ont même vêlé neuf fois. La faculté de transmission dont dispose cette lignée est confirmée par Dirndel 24. Née de l'accouplement Advance rf x Dirndel22 (mère de Santana) une vache EX90 a vêlé quatre fois, chaque fois dans le même mois et cela ne l'a nullement empêché à réaliser des lactations à plus de 11.500 kg avec un TA moyen de 36,7.

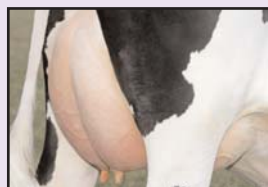
SANTANA est un taureau harmonieux avec d'excellents membres. SANTANA offre un pédigrée très original. (Zidane x Gentry x Aérostar)

SANTANA est un taureau testé favorablement sur tous les critères (lait, taux, mamelle, taille, cellules ...).

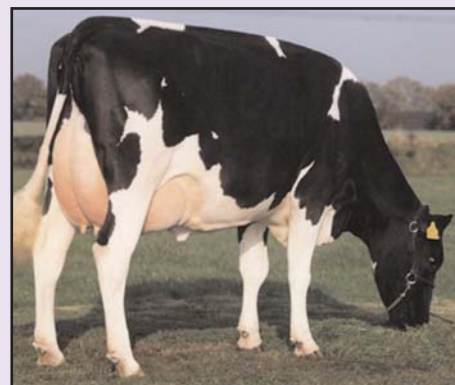
Sa grande qualité est d'avoir une origine nouvelle et d'être issu de vaches solides avec une très bone fécondité. Conseillé sur génisses.



Marijke 98 Fille de Santana
 Propriétaire : M. H.M. Lentferink, Fleringen (NL)



Mamelle de MARIJKE 98



Dirndel 24 (EX 90) demi-sœur de Santana