



VIKING WH n° NL 425772959 - né le 16/12/2005

- ◆ Améliorateur en mamelles
- ◆ Taureau complet (origine exceptionnelle)

DATE : Index 12/10 (Pays-Bas) CD 80 %

NVI	+ 107	Longévité (jours)	67
INET	+ 74	Lait	+ 462
T.P. ‰	+ 0,6	T.B. ‰	-0,1
Kappacaseine : AB			

Caractères Fonctionnels			
Cellules	109	Vitesse de traite	102
Facilité de vêlage : Facile		Caractère	99
Tardivité	98	Fertilité des Filles	97

Index morphologie 12/10 CD 80 %

MORPHOLOGIE		90	95	100	105	110
Gabarit	109					
Robustesse	104					
Mamelle	108					
Pieds et Membres	102					
<b>TOTAL</b>	<b>109</b>					
Détail Morphologie						
Hauteur Sacrum	107 Grande					
Profondeur de Poitrine	101 Profonde					
Capacité Corporelle	106 Ouverte					
Conformation laitière	107					
Inclin. du Bassin	100					
Largeur du Bassin	104					
Membres vus d'Arrière	100					
Membres vus de côté	99					
Épaisseur du Talon	100 Normale					
Locomotion	100					
Attache Mamelle Avant	107 Forte					
Implantation Trayons Avant	105					
Implantation Trayons Arrière	108					
Longueur des Trayons	93 Courts					
Profondeur de la Mamelle	106 Peu profonde					
Hauteur Mamelle Arrière	108 Haute					
Ligament Suspenseur Arrière	108 Fort					

PEDIGRÉE :

**BRAEDALE GOLDWIN**

03/01/2000 CANADA 970163778

**SHOREMAR JAMES** 30/05/1993 CA 5902195

**BRAEDALE BALER TWINE** 18/12/1991 NL812462346

**WILLEMSHOEVE RITA 233 A**

17/11/1997 NL 207789065

2.02 428 j. 13940 kg 43,6 36,2

6.02 311 j. 14586 kg 47,6 35,9

Ext. 94 94 87 NG : EX 92

**Etazon Lord Lily** 06/06/1991 NL 780180664

**Willemschhoeve Rita 211** 13/08/1992 NL815466978

Production cumulée :

2232 j. 81165 42,8 34,5

Ext. 92 94 90 N.G. : EX 93

Le taureau **W-H R VIKING** (Goldwyn x Lord Lily x Sunny Boy x F16) est doté d'un type extraordinaire et d'un très bon développement.

Son père **GOLDWYN** renforce encore le haut niveau génétique de **VIKING**. Au Canada, ce père à taureau s'impose comme le crack en morphologie. A ses scores morphologiques exceptionnels s'ajoutent des taux élevés. Ce taureau se classe 6<sup>ème</sup> en I.P.V. au Canada.

Sa mère **RITA 233** est issu d'une des meilleures souches de vaches aux Pays-Bas qui associe conformation et production. Cette dernière pointée **EX 92** s'avance vers ses 10 ans. Sa GMM **RITA 221 EX 93** et son AGM **Ex 93** sont pointées **Ex 94** en mamelle. Toute la souche maternelle a des productions de plus de 80.000 kg ce qui indique une bonne longévité (l'AAGM **RITA 43** a produit plus de **100.000 kg** et a atteint l'âge de 17 ans, ce qui est exceptionnelle).

Sa mère **RITA 233** a donné 6 filles pointées au minimum TB 87 et sont toutes devenues mères à taureaux;

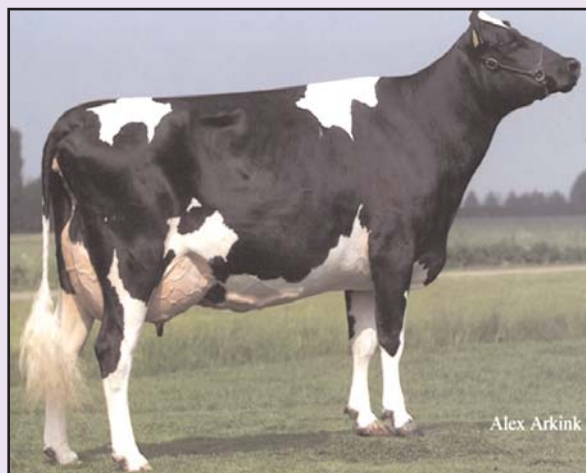
**VIKING** est un taureau améliorateur en lait et en taux protéique. Il est également améliorateur en cellules (109) avec malgré tout une vitesse de traite positive (102).

Ses filles sont de taille moyenne avec beaucoup de largeur.

Les mamelles sont exceptionnelles, les membres secs et solides notamment au niveau des paturons.

N'hésitez pas à choisir **VIKING** pour accoupler vos vaches et génisses.

- ◆ 36 filles en 1<sup>ère</sup> lactation 7424 42,7 34,6



Willemshoeve Rita 233 A (Ex 92)  
(mère de Viking WH)



Mamelle de Nana 4 (p. Viking WH)  
Propri; Mts Schrijnwerkers, Beringue (NL)



**NANA 4** (p. Viking WH)  
Propri; Mts Schrijnwerkers, Beringue (NL)