

ALCAZAR



ALCAZAR FR 2531 083104 - né le 22/09/2005 - N° agrément 76034

- ◆ Conseillé sur génisses
- ◆ Améliorateur en lait et taux

Résultats sur descendance (EL FC - Jura)

2011--2014	NB	DUREE	LAIT	TB	TP
Filles	64	300 j.	5978	37,6	33,5
Contemp		304 j.	5758	36,4	32,6

Caractères Fonctionnels

Facilité de vêlage : Facile à Normale	Vitesse de traite : Normale
Caractère : Normal à nerveux	Cellules : Normales

Résultats morphologiques sur descendance (ELFC - Jura)

MORPHOLOGIE		
Format	=	Moyen, Vache de bonne taille plutôt légère
Musculature	—	Type laitier assez marqué (bassin un peu serré)
Mamelle	+	Pas de volume, bonne attaches notamment à l'avant Trayons : bons assez longs et fins
Pieds et Membres	= +	Bons aplombs assez fins
Type	=	Vaches assez grandes plutôt plates, couleur rouge

Père : **LEQUEL** FR 39 9520 7025
2004-2007 NB DURÉE LAIT TB TP
Filles 203 305 6228 35,8 32,5
Contemp. 306 6054 35,5 32,5

GPP : **CESAR** (Raceur x Olivier)
Filles 126 305 5835 35,7 32,0

GMP : **BERYL** (Nimbus x Pékin)
1 322 j. 8118 34,3 33,6
5 305 j. 9446 36,2 31,5

Mère : **SERIEUSE** FR 25 3108 2867
1 268 j. 5869 36,4 35,6
2 321 j. 8161 33,7 34,8
3 298 j. 7953 33,1 34,4
4 317 j. 7783 34,0 32,7
5 309 j. 7142 35,0 32,6

GMP : **HEROIQUE**
Filles 112 316 6296 34,0 32,7
Contemp 307 6002 35,6 32,2

GMM : **INQUIETE** (Framboisier)
1 305 j. 5371 39,9 37,8
6 305 j. 8552 34,7 31,5

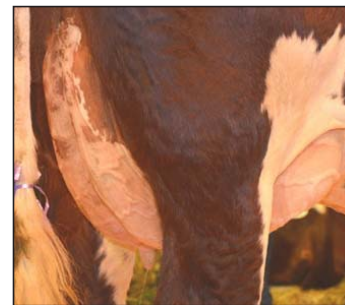
ALCAZAR est un fils de **Lequel x Héroïque**.

SERIEUSE, sa mère est une vache tout à fait exceptionnelle par sa taille, sa longueur, la longueur de son bassin et sa longévité.

PRODUCTION : La première qualité d'**ALCAZAR** est qu'il est utilisable sur génisses. Il donne des génisses typées laitières, colorées.

Les mamelles sont correctes dans l'ensemble mais les trayons parfois trop longs.

Conseils d'accouplement : sur les filles de **BECFIN**, **JOYEUX**, **PEGASE**, **RANCHO**



Mamelle de **Delicatesse** : fille d'**Alcazar x Nestlé**