



ICEBERG PO FR 3550 191682 - né le 28/08/2013 - N° agrément 87428

Naisseur : GAEC Coët Galann 35720 PLEUGUENEUC

Index sur ascendance 06/2015 (Canada) CD 39 %

IPV *	2469	Production	1530
Durabilité	683	Santé et Fertilité	256
T.P. ‰	+ 0,6	T.B. ‰	+ 0,5
Lait	+ 1493		

* IPV : Index Profit à Vie équivalent à l'ISU en France.

Index sur ascendance 06/2015 CD 39 %

MORPHOLOGIE		- 10	- 5	0	5	10
Conformation	1					
Système mammaire	1					
Pieds et membres	4					
Puissance laitière	1					
Croupe	0					
Détail Morphologie						
Stature	3	petite				grande
Hauteur à l'avant train	- 0	basse				haute
Largeur du poitrail	- 3	étroit				large
Profondeur du corps	- 4	peu profond				profond
Angularité	2	non angulaire				angulaire
Membres vus d'Arrière	3	vers l'intérieur				droit
Membres vus de coté	2 D	faible				prononcé
Angle du pied	6	droit				courbé
Epaisseur du Talon	6	peu profond				profond
Qualité de l'ossature	- 2	grossière				raffiné
Attache Mamelles Avant	0	faible				faible
Implantation Trayons Avant	2 R	écartés				rapprochés
Implantation Trayons Arrière	1 R	écartés				rapprochés
Longueur des Trayons	- 2 C	courts				longs
Profondeur de la Mamelle	0	profonds				haute
Texture de la memelle	- 1	chamu				souple
Hauteur Mamelles Arrière	- 2	basse				haute
Largeur Attache Arrière	- 0	étroite				large
Force du rein	- 1	faible				fort
Angle de la croupe	1 B	haute				basse
Position des ischions	- 3	indésirable				désirable
Largeur aux ischions	- 1	étroite				large
Caractères Fonctionnels						
Durée de vie	100	courte				longue
Cellules	2,90	indésirable				désirable
Persistance de lactation	100	faible				résistant
Fertilité des filles	99	faible				bonne
Vitesse de traite	96	lente				rapide
Tempérament	98	nerveux				calme
Aptitude au vêlage du taureau	99	difficile				facile
Aptitude des filles au vêlage	101	difficile				facile
Epaisseur musculaire	99	basse				bonne

POTH-ACRES FBI GREG-ET	USA	FBI	CANADA	MTOTO	USA
				BELLEFLEUR	CANADA
RAYON D'OR SHARKY TOURINE	CANADA	2.10	365 j.	15059 kg	37 32
		SHARKY	USA	MARSH MARA	USA
		PCE PATTY	USA	WADE GLITZ	USA
		VIDIA M LEADER TITOUNE	Canada	BRETT	USA
		2.02	305 j.	11025 kg	45,8 32,4
		5.07	305 j.	18382 kg	47 31
				LEADER	USA
				TATIANA	CANADA

ICEBERG est un jeune taureau holstein issu d'un **embryon canadien**.

Ce dernier a été importé par le **Docteur Etienne FERRY**, vétérinaire et passionné de génétique holstein.

C'est un fils de **GREG**, taureau américain améliorateur en lait et en taux avec de bons aplombs.

Sa grand-mère **TITOUNE** est une des meilleures filles du taureau **LEADER** USA.

C'est une vache développée avec une très belle conformation : la plupart de ses filles sont classées TB au Canada;

ICEBERG se présente comme un jeune taureau harmonieux de taille correcte avec une ligne de dos solide (bonne inclinaison de bassin) et de très bons membres.

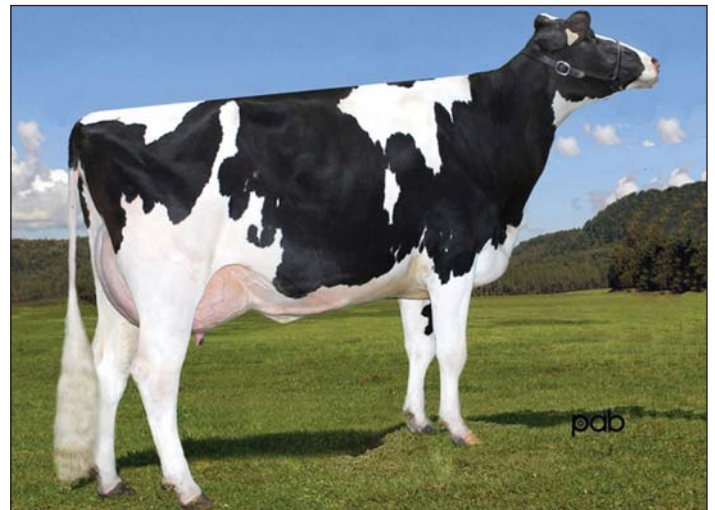
Il a le type laitier marqué mais présente malgré tout beaucoup de solidité.

C'est un taureau conseillé pour améliorer le lait, les taux et les membres.

ICEBERG donne des animaux typés avec beaucoup de solidité.

ICEBERG est un taureau facile à accoupler vu l'originalité de son pedigree.

Conseillé sur les filles de **BASMAN, BLACKJACK, GENTLEMAN, GOLDPLAY, JUNO, MANIAC, SUNFLOWER...**



VIDIA M LEADER TITOUNE EXCELENTE 90 : grand-mère de ICEBERG