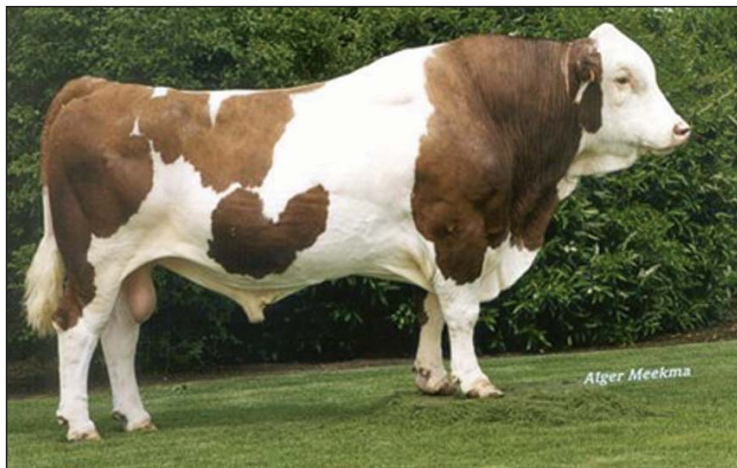


# JOYEUX



**JOYEUX** FR 2594 027927 - né le 20 - 11 - 1994 - N° agrément 75729

## ◆ Améliorateur en mamelle et taux

Résultats sur descendance (EL FC - Jura)

2005-2012	NB	DURÉE LAIT	TB	TP	Lait	=
Fillles	240	314	6168	37	34,1	
Contemp	305	5915	36,2	32,9	Taux	+ à ++
<b>Caractères Fonctionnels</b>						
Facilité de vêlage :		Vitesse de traite :				
Facile à normale		Normale				
Caractère : Calme		Cellules : Normales				

**JOYEUX** est un taureau harmonieux, avec de très bons aplombs et une taille normale. Taureau calme.

**PRODUCTION : JOYEUX** est un taureau utilisé depuis plus de 10 ans surtout en région **Franche-Comté**.

Beaucoup de ses filles ont été **primées dans les concours**.

Sa descendance est d'une grande homogénéité avec des vaches de tailles moyennes très colorées et élégantes. Bassin excellents, jolie conformation avec des mamelles excellentes (peu de volume, bonne attache).

En lait, pas de prouesses en première lactation mais une bonne persistance. Au fil des lactations, les performances laitières s'améliorent nettement.

Vaches jouissant d'une bonne santé et longévité. A noter le niveau élevé en taux protéique.

### Conseils d'accouplement :

**JOYEUX** est conseillé sur des vaches assez grandes, typées laitières.

Sur les filles d'**ALCAZAR, LEQUEL, UNTEL, VERMEIL...**

Résultats morphologiques sur descendance (EL FC - Jura)

MORPHOLOGIE		
Format	= —	Développement moyen
Musculature	+	Bonne
Mamelle	++	Excellente, peu de volume, bons trayons
Pieds et Membres	+	Bons membres
Type	+ à ++	Vaches élégantes, colorées. Bonne tête

Père : <b>HORIZON</b> FR 39 9201 0679	GPP : <b>PATRIMOINE</b> FR 39 7900 0905 1997 nb dur lait TB TP Fillles 1989 305 5592 34.9 31.5 Contemp. 305 5375 35.8 31.9
	GPM : <b>REVEUSE</b> FR 39 8000 3369 7 305j 8969 36.2 34.1
Mère : <b>FOUGERE</b> FR 25 9000 9226	GPM : <b>BRIN D'AMOUR</b> FR 25 8600 6915
	GMM : <b>ULMAIRE</b> FR 25 8302 2611 1 305 j 6287 36.9 33.4 4 305 j 8558 42.1 34.1
1 305 j 6181 41.2 35.1	
2 302 j 8175 43.0 35.7	
3 302 j 8233 39.9 35.1	
4 305 j 5234 47.3 41.9	
5 305 j 8780 40.2 34.8	
6 305 j 9332 36.9 34.2	



**NATACHA** : fille de **JOYEUX**