

# PARTHENAIS



## LACET

 FR 6195 075318

**Naisseur :** M. Bruno RENARD, 61290 Le Pas St-L'Homer

**Poids à la naissance :** 50 kg

**Poids adulte :** 1070 kg

Père : ECUREUIL  
FR 7989 004661  
GAEC Pigeau 79 Le Retail  
FN CR DM DS ISevr  
80 109 108 108 107

Mère : CALINE  
FR 7987 002638  
GAEC Pigeau 79 Le Retail  
Vache épaisse très fine avec  
un bassin rectiligne  
Taille 1,38 m au garrot  
A pesé 464 kg à 5€50

BERNY  
7982 001163

TIGRESSE  
7986 002665

ORATEUR  
797978 001955

URSULA  
7983 001097

Conditions  
de vêlage :  
**Normale**

Epaisseur  
Musculaire :  
**+ à ++**

Développe-  
ment :  
**=**

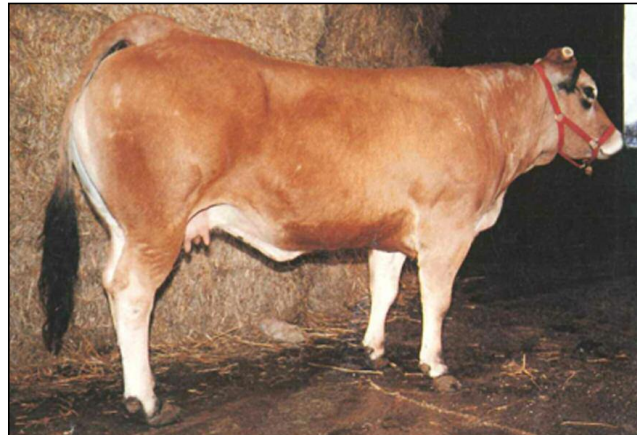
**LACET** est un taureau parthenais de couleur claire de type formé, musculature qu'il a héritée de sa mère **CALINE**, une vache épaisse et très fine. Il a également hérité de sa finesse dans l'ossature et le cuir. Son développement est correct, les pieds et les aplombs sont solides

**PRODUCTION :** **LACET** est un taureau conseillé sur des vaches parthenaises manquant de viande.

La vitesse de croissance et l'épaisseur de ses produits sont bonnes.

La facilité de vêlage est normale.

**LACET** est un taureau qui peut aussi être utilisé en croisement industriel sur vaches laitières (La facilité de vêlage est bonne).



Mère de LACET : **CALINE**