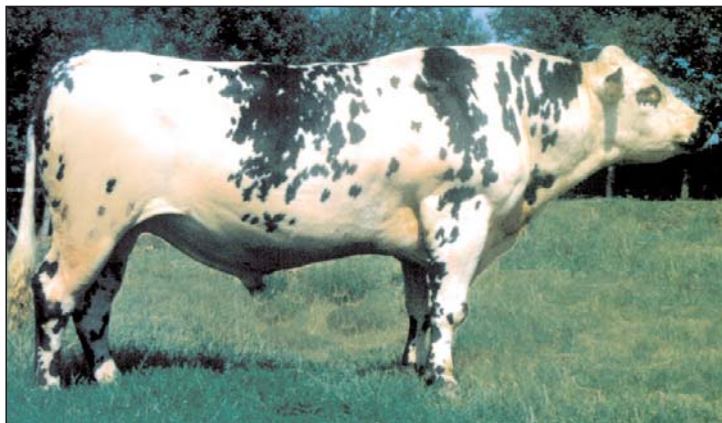


M . M A Y E N N E (O r i v o i s)



M. MAYENNE FR 3538 152915 - né le 04-12-1998 N° Agrément 76973

- ◆ Améliorateur en lait
- ◆ Améliorateur en mamelle

Index sur ascendance

INEL	+ 7	Lait	+ 326
T.P. ‰	- 0,1	T.B. ‰	- 3,1
Caractères Fonctionnels			
Facilité de vêlage :	Vitesse de traite :		
Facile à Normale	Facile à Normale		
Caractère Normal à Nerveux	Cellules — 0,5		

Résultats morphologiques sur descendance (C.I.A.Crespelle)

MORPHOLOGIE		-2	-1	0	+1	+2
Format	+ 0,4			■		
Musculature	- 0,1		■			
Mamelle	+ 0,7			■		
Pieds et Membres	- 0,3		■			
TOTAL	+ 0,3			■		

Père : GRIVOIS FR 5391 013287		GPP : TRIGUATU Isu 78	
Index	CD INEL TP TB Lait Isu	GMP : DIGITALE (Paramètre)	
2013	95 - 1 + 0,0 - 2,2 52 97		
Format	Muscul. Aplombs Mamelle Traite Cellule		
+ 0,9	+0,8 - 3,1 + 1 + 1 - 1		
Mère : MAYENNE FR 3596 034935		GPM : DRIVER (Sarrebruck) isu 95	
Age	Durée Lait T.B. T.P. T.A. Isu 115	GMM : HALEINE (Vodena) Isu 85	
2.05	395 9831 37,2 35,1 36,9	Age	
3.09	403 9841 36 36,7 38,6	Durée	
5.03	398 10355 39,4 36,7 38,6	Lait	
Age	Taille Squelette Musc. Mam NG	T.B.	
6.04	1,53 7 5 7 86	T.P.	
		7.02 305 7999 36,1 36	

M. MAYENNE est un taureau normand régulier, typé laitier avec des aplombs corrects pour un fils de GRIVOIS.

C'est un taureau qui a pris de l'épaisseur avec l'âge. Il pesé près de **1300 kg**.

PRODUCTION : **M. MAYENNE** donne des belles genisses avec de bonnes mamelles (bien équilibrées).

La locomotion est bonne ainsi que la qualité des aplombs.

En production, elles se situent au dessus de la moyenne en lait avec des taux corrects.

A accoupler sur les filles de ASTRAL, BUFFALO, GUVEAU, OKAPI, VASSY.....