

**ABEL** TB 87 NL 3643 43959 - né le 22/09/2003 - N° agrément 77217

- ◆ Améliorateur en conformation et lait
- ◆ Origine nouvelle

DATE : Index 01/2013 (Pays-Bas) CD 97 %

|                            |       |                            |        |
|----------------------------|-------|----------------------------|--------|
| INET                       | + 52  | Lait                       | + 1201 |
| T.P. ‰                     | — 2,8 | T.B. ‰                     | — 6,3  |
| converti en index français |       | converti en index français |        |
| <b>Kappacaseine : AB</b>   |       |                            |        |

|                       |                      |       |  |
|-----------------------|----------------------|-------|--|
| Facilité de vêlage    | Longévité (jours)    | + 341 |  |
| <b>Normale</b>        | Caractère            | 101   |  |
| Vitesse de traite 104 | Fertilité des Filles | 91    |  |
| Cellules 101          | Index viande         | 103   |  |
| Locomotion 101        | Tardivité            | 101   |  |

Index morphologie 01/2013 CD 90 %

| MORPHOLOGIE                  |            | 90            | 95 | 100 | 105 | 110          |
|------------------------------|------------|---------------|----|-----|-----|--------------|
| <b>Gabarit</b>               | <b>105</b> |               |    |     |     |              |
| <b>Robustesse</b>            | <b>102</b> |               |    |     |     |              |
| <b>Mamelle</b>               | <b>109</b> |               |    |     |     |              |
| <b>Pieds et Membres</b>      | <b>104</b> |               |    |     |     |              |
| <b>TOTAL</b>                 | <b>108</b> |               |    |     |     |              |
| <b>Détail Morphologie</b>    |            |               |    |     |     |              |
| Hauteur Sacrum               | 107        | etite         |    |     |     | grande       |
| Profondeur de Poitrine       | 99         | peu profonde  |    |     |     | profonde     |
| Capacité Corporelle          | 104        | peu ouverte   |    |     |     | ouverte      |
| Conformation laitière        | 106        | peu anguleuse |    |     |     | anguleuse    |
| Inclin. du Bassin            | 102        | relevé        |    |     |     | incliné      |
| Largeur du Bassin            | 103        | étroite       |    |     |     | large        |
| Membres vus d'Arrière        | 101        | panards       |    |     |     | parallèles   |
| Membres vus de coté          | 97         | droits        |    |     |     | coudés       |
| Epaisseur du Talon           | 102        | peu épais     |    |     |     | épais        |
| Attache Mamelle Avant        | 108        | bas           |    |     |     | haute        |
| Implantation Trayons Avant   | 108        | écartés       |    |     |     | serrés       |
| Implantation Trayons Arrière | 103        | écartés       |    |     |     | serrés       |
| Longueur des Trayons         | 96         | courts        |    |     |     | longs        |
| Profondeur de la Mamelle     | 106        | profonde      |    |     |     | peu profonde |
| Hauteur Mamelle Arrière      | 105        | basse         |    |     |     | haute        |
| Ligament Suspenseur Arrière  | 104        | faible        |    |     |     | fort         |

|                               |                                |
|-------------------------------|--------------------------------|
| <b>KIAN</b> (Pays-Bas)        | <b>Andries</b> NL              |
| 11/06/1997 NL 207288005       | <b>Kitty 24</b> NL             |
| <b>RIKIE 155</b> (Pays-Bas)   | <b>Lentini</b> DE              |
| 30/08/2001 NL 328441541       | <b>Rikie 141</b> NL            |
| 2.01 327 j. 8346 kg 38,8 35,3 | 2.03 371 j. 10150 kg 51,8 34,8 |
| Ext : 89 87 89 N.G. : TB 89   | 3.04 341 j. 6813 kg 60,4 39,3  |
|                               | 4.05 387 j. 10772 kg 50,5 33,8 |
|                               | Ext. : 88 86 89 N.G. : TB 88   |

**KIAN**, le père de **ABEL**, n'est pas vraiment un taureau à morphologie. Il est plutôt améliorateur de la solidité et de la longévité. Ses filles excellentes en mamelles et membres, normale en taille. Avec des taux très élevés et une quantité remarquable en lait, **KIAN** est davantage un taureau à production.

La lignée maternelle de Abel, les "Rickie" affiche des bonnes performances en production. Pourtant avec des classifications successives de 89 x 88 x 90 x 86 x 92, leurs résultats en morphologie sont encore plus remarquables. Ce niveau élevé en morphologie revient en partie aux taureaux présents dans leurs origines. **LENTINI**, **TULIP**, **LORKA**, **MAGMA** et **ALLURE**, tous des taureaux qui d'une manière ou d'autre excellent en morphologie. Ce grand potentiel génétique en morphologie est également bien ancré dans la voie femelle. Dès sa 5ème génération, **ABEL** est précédé par **RIKIE 65** (EX 92) célèbre fille de Olan.

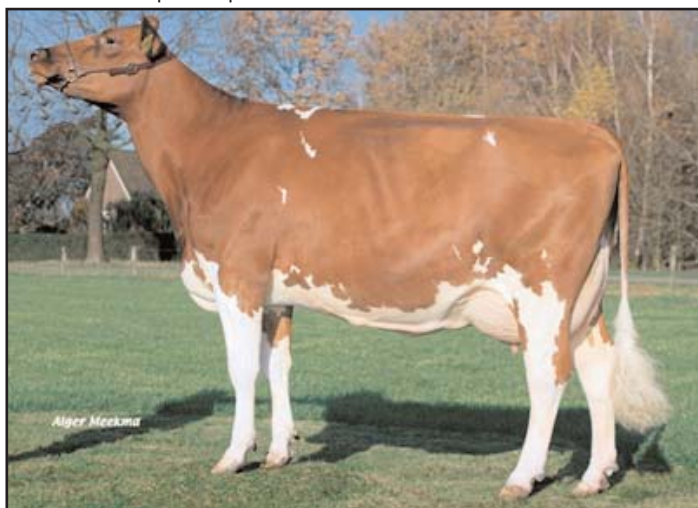
Bien connue sur les rings **RIKIE 128**, l'AGM de **ABEL**, la vedette familiale : cette fille par **LORKA MAGMA** a été consacrée Championne au show d'hiver à Doetinchem. En 2000 elle fait partie de la délégation néerlandaise à la Confrontation Européenne à Bruxelles.

**ABEL** est un taureau holstein rouge (**Kian x Lentini x Tulip**) harmonieux et développé.

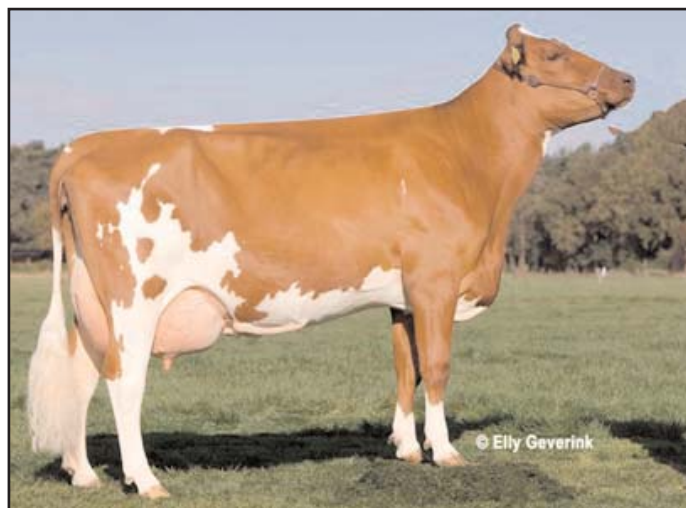
**ABEL** est un taureau d'origine nouvelle très améliorateur en lait et en conformation (**mamelle 109, synthèse 111**).

Il se classe en 2009 en tête du classement des taureaux holstein rouge à Ki-Samen.

Il est à accoupler de préférence sur des vaches corrects en taux .



**DORA 500** : Fille d'Abel  
Propriétaire : Melkveebedrijf Engelen v.o.f. Grashoek (Pays-Bas)



**JULIA 6** : Fille d'Abel  
Propriétaire : VOF DG Groot Nibbelink Halle (Pays-Bas)