

CLIMAX a A a 5 1 6 4 3 2



CLIMAX NL 000415877174 - né le 10-10-2004 - N° agrément 78659

- ◆ Améliorateur en longévité et fertilité
- ◆ Vaches solides et bien proportionnées

Index 01/13(Pays-Bas) CD 96% base Pie Noire

INET	+ 130	Lait	+ 242
T.P. ‰	+ 0,6	T.B. ‰	+ 2,7
Kappacaseine : AB			

Caractères Fonctionnels :

Facilité de vêlage	Longévité (jours) + 552
Facile	Caractère 103
Vitesse de traite 103	Fertilité des Filles 102
Cellules 105	Index viande 99
Locomotion 95	Tardivité 103

Climax est un taureau testé qui est améliorateur en lait et taux.

Sa grande qualité est de donner des animaux solides (longévité + 552 j.) : ce sont des vaches idéales en stabulation logettes

C'est un taureau qui est améliorateur en cellules sans détériorer la vitesse de traite.

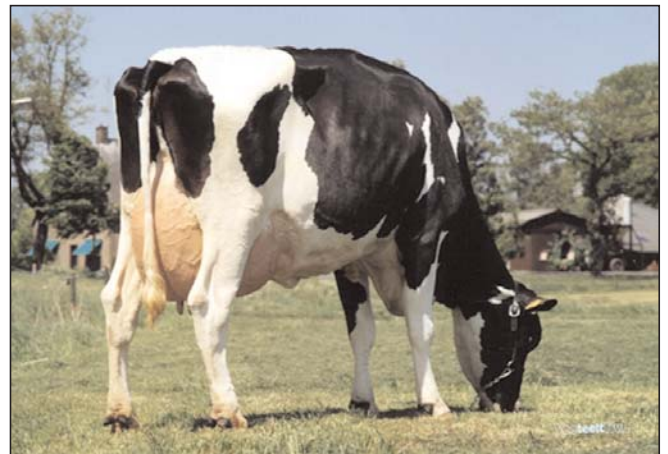
Climax donne des vêlages faciles et est donc conseillé sur génisses.

Carousel Lauri (VG 88)
Grand mère de Climax

Index morphologie 06/13 CD 96 %

MORPHOLOGIE		90	95	100	105	110
Gabarit	98			■		
Robustesse	102			■		
Mamelle	103			■		
Pieds et Membres	98			■		
TOTAL	101			■		
Détail Morphologie						
Hauteur Sacrum	100	petite		■		grande
Profondeur de Poitrine	98	peu profonde		■		profonde
Capacité Corporelle	97	peu ouverte		■		ouverte
Conformation laitière	98	peu anguleuse		■		anguleuse
Inclin. du Bassin	96	relevé		■		incliné
Largeur du Bassin	96	étroite		■		large
Membres vus d'Arrière	98	panards		■		parallèles
Membres vus de côté	98	droits		■		coudés
Épaisseur du Talon	102	peu épais		■		épais
Attache Mamelle Avant	103	bas		■		haute
Implantation Trayons Avant	102	écartés		■		serrés
Implantation Trayons Arrière	98	écartés		■		serrés
Longueur des Trayons	99	courts		■		longs
Profondeur de la Mamelle	104	profonde		■		peu profonde
Hauteur Mamelle Arrière	102	basse		■		haute
Ligament Susenseur Arrière	100	faible		■		fort

0-BEE MANFRED JUSTICE	Ha-Ho Cubby Manfred USA 2183007
08/03/1998 USA 12358313	Meier-Meadows Et Zezebel USA 1549080
	Delta Novalis NL 817118723
NOVALIS LAURA NL 2387 71396	Carousel Lauri TB 88 NL 115467055
13/10/98 TB 87	Production cumulée (3 lactations)
2.00 422 j. 10719 49,6 38,8	938 j. 32704 46,9 34,4
3.04 371 j. 12488 48,2 38	
4.06 490 j. 16867 49,1 38,1	
6.04 448 j. 16531 49,9 37	
7.10 409 j. 14438 49,2 38,3	



Grashoek Silke 91 (p. Climax)
Propriétaire : Mellkveebedrijf Engelen v.o.o. Grashoek (NL)



Flora : fille de Climax