



GLOCHO FR 2213142966 - né le 02/06/2011 - N° agrément 82650

Naisseur : GAEC Coët Galann 35720 PLEUGUENEUC

Index sur ascendance 08/2014 (Canada) CD 37%

IPV *	2574	Production	1591
Durabilité	706	Santé et Fertilité	277
T.P. ‰	+ 0,4	T.B. ‰	+ 1,4
Lait	+ 1589		

* IPV : Index Profit à Vie équivalent à l'ISU en France.

Index sur ascendance 08/2014 CD 36 %

MORPHOLOGIE		- 10	- 5	0	5	10
Conformation	1					
Système mammaire	1					
Pieds et membres	4					
Puissance laitière	1					
Croupe	-1					
Détail Morphologie						
Stature	2	petite				grande
Hauteur à l'avant train	-3	basse				haute
Largeur du poitrail	-1	étroit				large
Profondeur du corps	-3	peu profond				profond
Angularité	1	non angulaire				angulaire
Membres vus d'Arrière	4	vers l'intérieur				droit
Membres vus de coté	2 D	droit				courbé
Épaisseur du Talon	5	peu profond				profond
Qualité de l'ossature	-2	grossière				raffiné
Attache Mamelles Avant	1	faible				faible
Implantation Trayons Avant	2	écartés				rapprochés
Implantation Trayons Arrière	2 E	écartés				rapprochés
Longueur des Trayons	3 L	courts				longs
Profondeur de la Mamelles	1 H	profonds				haute
Hauteur Mamelles Arrière	-5	basse				haute
Largeur Attache Arrière	-1	étroite				large
Force du rein	-1	faible				fort
Angle de la croupe	5 H	haute				basse
Position des ischions	-4	indésirable				désirable
Largeur aux ischions	-5	étroite				large
Caractères Fonctionnels						
Durée de vie	102	courte				longue
Cellules	2,95	indésirable				désirable
Persistance de lactation	100	faible				résistant
Fertilité des filles	101	faible				bonne
Vitesse de traite	98	lente				rapide
Tempérament	99	nerveux				calme
Aptitude au vêlage du taureau	97	difficile				facile
Aptitude des filles au vêlage	100	difficile				facile
Épaisseur musculaire	101	basse				bonne

JEWELLED-ACRES SHARKY ET USA	BRETT USA	Belwood USA
	PCE PATTI USA	Emery USA
VIDIA M LEADER TITOUNE Canada	LEADER USA	Marsh Mara USA
	TATIANA Canada	Lilly USA
2.02 305 j. 11025 kg 45,8 32,4	2.10 273 9873 40 32	Lheros Canada
5.07 305 j. 18382 kg 47 31	3.10 305 12228 43 33	Tampo Canada
	4.10 3051 2395 44 33	

GLOCHO est un jeune taureau holstein issu d'un **embryon canadien**.

Ce dernier a été importé par le **Docteur Etienne FERRY**, vétérinaire et passionné de génétique holstein.

C'est un fils de **SHARKY**, taureau américain très améliorateur en lait avec de bons index fonctionnels.

Sa mère **TITOUNE** est une des meilleures filles du taureau **LEADER** USA.

C'est une vache développée avec une très belle conformation : la plupart de ses filles sont classées TB au Canada;

GLOCHO se présente comme un jeune taureau harmonieux de taille correcte avec une ligne de dos solide (bonne inclinaison de bassin) et de très bons membres.

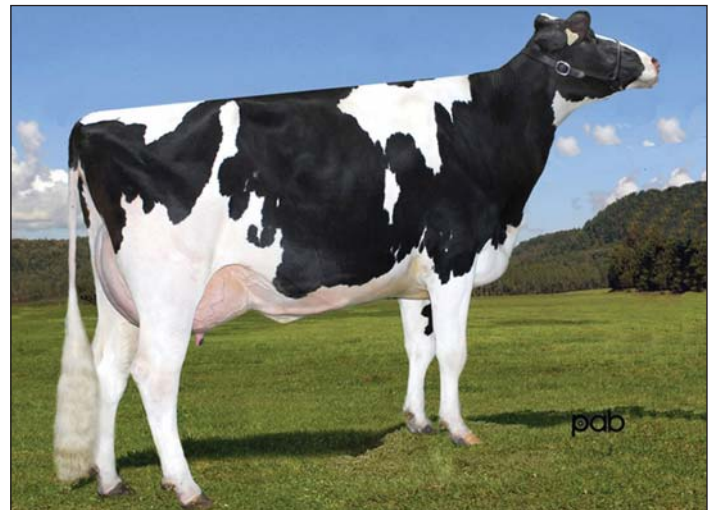
Il a le type laitier marqué mais présente malgré tout beaucoup de solidité.

C'est un taureau conseillé pour améliorer le lait et les membres.

GLOCHO donne des animaux typés avec beaucoup de solidité. Les mamelles devraient être bonnes avec un excellent ligament, des trayons assez longs et une très bonne texture de pis (on le protégera juste sur la hauteur d'attache arrière large mais pas trop haute).

GLOCHO est un taureau facile à accoupler vu l'originalité de son pedigree.

Conseillé sur les filles de **BASMAN, BLACKJACK, GENTLEMAN, GOLDPLAY, MANIAC, SUNFLOWER...**



VIDIA M LEADER TITOUNE : mère de GLOCHO