



NORWIN DE 000534650505 - né le 22/12/2006 - N° agrément 85126

- ◆ Origine nouvelle
- ◆ Améliorateur en lait et en mamelle

Index 08/14 (Pays-Bas) CD 97 % base Pie Noire

INET	+ 49	Lait	+ 540
T.P. ‰	— 1	T.B. ‰	— 1,9
Kappacaseine : AA			

**Caractères Fonctionnels :**

Facilité de vêlage	Longévité (jours)—108
<b>Facile à normale</b>	Caractère 104
Vitesse de traite 104	Fertilité des Filles 97
Cellules 109	Index viande 101
Locomotion 99	Tardivité 99

NORWIN RF est un taureau Holstein Facteur rouge de très belle conformation pointé **Excellent 90**.

NORWIN RF est un taureau issu des meilleurs origines Nord Américaines.

Sa mère **RH Meggilee** est une vache pointée Excellente 91 qui a produit plus de 13000 kg de lait en 2<sup>ème</sup> lactation. (elle est également la mère d'Arizona.)

NORWIN RF (Norman x Comestar Lee x Benefit) est un taureau qui améliore le lait (+540) avec des taux un peu négatif (— 1 en T.P.)

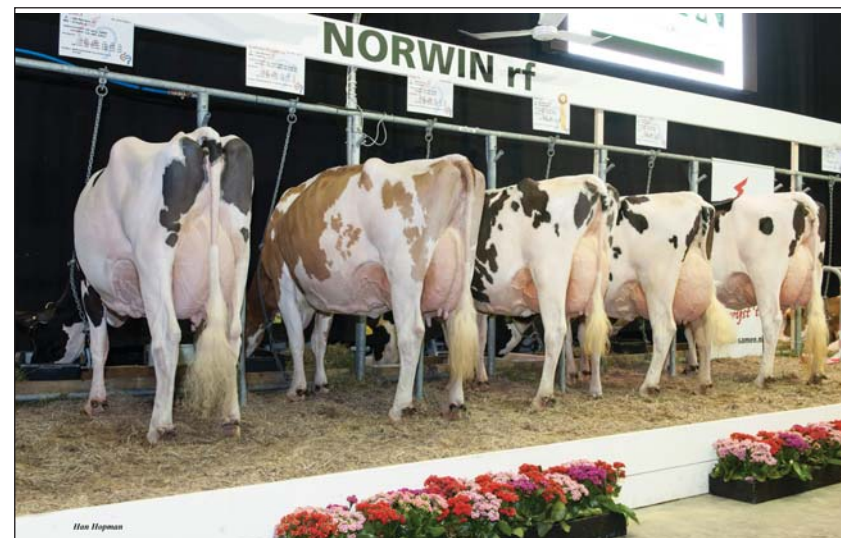
En morphologie, il donne des vaches de belles conformation avec beaucoup de capacité et de très jolies mamelles.

En index fonctionnels, il est améliorateur en cellules (109) et en vitesse de traite (104).

Il a à ce jour **231** filles en 1<sup>ères</sup> lactation qui ont produit en **305 j. 7878 à 41,5 et 33,9**  
**113** filles en 2<sup>ème</sup> lactation “ “ “ “ **9528 à 40,9 et 34,3**

La grande qualité de **NORWIN RF** est d'avoir une origine nouvelle ce qui facilite son utilisation. C'est un taureau très utilisé dans les grands troupeaux car il donne des animaux sans soucis. Il donne des vaches productives en lait avec de bonnes mamelles (vaches qui deviennent lourdes en vieillissant)

Conseillé sur les filles de **Basman, Blackjack, HPV Nyntor, Malando, Maniac, Santana, Sunflower...**



Filles de NORWIN RF classées 1<sup>ères</sup> au Concours National des Pays-Bas en 2014

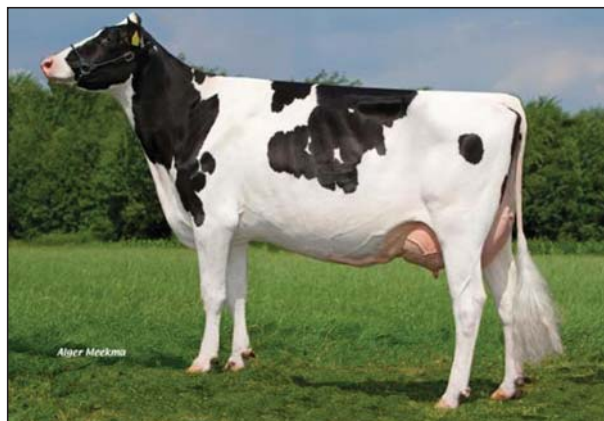
Index morphologie 08/2014 CD 86 %

MORPHOLOGIE	90	95	100	105	110
Gabarit	104				
Robustesse	100				
Mamelle	107				
Pieds et Membres	97				
<b>TOTAL</b>	<b>104</b>				
<b>Détail Morphologie</b>					
Hauteur Sacrum	105	petite			grande
Profondeur de Poitrine	102	peu profonde			profonde
Capacité Corporelle	108	peu ouverte			ouverte
Conformation laitière	106	peu anguleuse			anguleuse
Etat corporel	97	maigre			gras
Inclin. du Bassin	98	relevé			incliné
Largeur du Bassin	102	étroite			large
Membres vus d'Arrière	96	panards			parallèles
Membres vus de côté	94	droits			coudés
Epaisseur du Talon	103	peu épais			épais
Attache Mamelle Avant	106	bas			haute
Implantation Trayons Avant	103	écartés			serrés
Implantation Trayons Arrière	101	écartés			serrés
Longueur des Trayons	96	courts			longs
Profondeur de la Mamelle	107	profonde			peu profonde
Hauteur Mamelle Arrière	105	basse			haute
Ligament Suspenseur Arrière	103	faible			fort

<b>HIGHLAND STORMIN NORMAN</b> 24-02-1998 USA 000122217650	<b>Maughlin Storm</b> CAN 5457798 <b>Higland-H Astre Nestlé</b> USA 15849770
<b>RH MEGGILEE</b> DE 0578236019 28/10/1998 <b>Excellente 91</b> Moyenne 7 lact. 305 j. 11999 43,3 33,3 Meilleure lact. 305 j. 13177 45,5 33,5	<b>Comestar Lee</b> CAN 5757117 <b>Rh Meggy TB 88</b> DE 05770087100 Moyenne 7 lact. 305 j. 11407 39,7 33 Meilleure lact. 305 j. 13734 40,7 33,3



**Maga 75 et Irma 28** : Filles de Norwin RF  
Propriétaire : V O F Gebleekteldijk, Nederweert-Eind (NL)



**Wilgen Hoeve Willy 3 TB 88** : Fille de Norwin RF (2<sup>ème</sup> lactation)  
Propriétaire : Mts Groenen Middelaar (NL)