



**SHERIFF** NL 000465491234 - né le 05/09/2006 - N° agrément 81920

- ◆ Améliorateur en conformation
- ◆ Améliorateur en lait

Index 08/2014 (Pays-Bas) CD 95% base Pie Noire

INET	+ 75	Lait	+ 1020
T.P. ‰	- 2,2	T.B. ‰	- 3,2
Kappacaseine : AA			

**Caractères Fonctionnels :**

Facilité de vêlage	Longévité (jours) + 319
<b>Normale</b>	Caractère 107
Vitesse de traite 104	Fertilité des Filles 104
Cellules 104	Index Viande 103
Locomotion 101	Tardivité 99

Index morphologie 08/14 CD 76 %

MORPHOLOGIE	90	95	100	105	110
Gabarit	109				
Robustesse	111				
Mamelle	111				
Pieds et Membres	103				
<b>TOTAL</b>	<b>111</b>				
<b>Détail Morphologie</b>					
Hauteur Sacrum	109	petite			grande
Profondeur de Poitrine	104	peu profonde			profonde
Capacité Corporelle	106	peu ouverte			ouverte
Conformation laitière	107	peu anguleuse			anguleuse
Etat corporel	100	maigre			gras
Inclin. du Bassin	98	relevé			incliné
Largeur du Bassin	105	étroite			large
Membres vus d'Arrière	97	panards			parallèles
Membres vus de côté	99	droits			coudés
Épaisseur du Talon	100	peu épais			épais
Attache Mamelle Avant	106	bas			haute
Implantation Trayons Avant	107	écartés			serrés
Implantation Trayons Arrière	107	écartés			serrés
Longueur des Trayons	100	courts			longs
Profondeur de la Mamelle	107	profonde			peu profonde
Hauteur Mamelle Arrière	108	basse			haute
Ligament Suspenseur Arrière	109	faible			fort

<b>PICSTON SHOTTLE</b> (Angleterre) NL 2402 95769  <b>SOUTHLAND DELLIA 44 TB 88</b> 22/12/ 2002 NL 352688475 1.11 305 j. 10035 kg 37,1 34,2	<b>Carol Prelude Mtoto</b>
	<b>Condon Aero Sharon</b>
	<b>Timlynn Adam</b> (Rudolph)
	<b>Southland Dellia TB 88</b> NL 223726482 2.04 305 j. 9797 kg 46,0 34,0

**SHOTTLE**, le père de **SHERIFF** est un des meilleurs taureaux holstein des années 2000.

Doté d'un pedigree inédit, **SHOTTLE** transmet beaucoup de lait (négatif en taux) et une excellente morphologie. De plus ce taureau excelle en longévité, cellule et fertilité des filles.

Quant à la lignée maternelle de **SHERIFF**, elle est devenue très populaire depuis quelques années. La mère de **SHERIFF DELLIA 44** a trois pleines sœurs pointées de 88 à 90 points.

Avec en ascendance (**SHOTTLE x ADAM x LUCKY LEO**) **SOUTHLAND SHERIFF** dispose d'un pedigree avec un potentiel génétique difficile à égaler.

**SHERIFF** est testé depuis 2012. Il se classe toujours le leader en morphologie de **KI-SAMEN**. (Il est pointé lui-même excellent 90). Son index lait est de + 1020 kg avec des index taux négatif. Ses filles sont très développées avec de bons aplombs. Les mamelles sont très bonnes (vaches robustes malgré leur gabarit imposant).

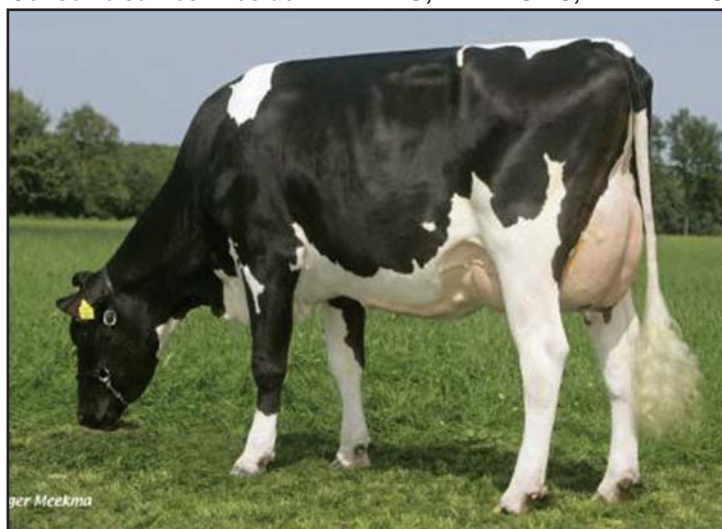
Il a à ce jour 114 filles en 1<sup>ère</sup> lactation qui ont produit en 305 j. **8077 à 40,6 et 33,4.**

82 filles en 2<sup>ème</sup> lactation " " " " " **9005 à 41,2 et 33,9.**

La vitesse de traite est positive (104) ainsi que son index cellule (104).

**SHERIFF** est un taureau à accoupler pour améliorer la taille et les mamelles. Attention à l'utiliser sur des vaches positives en taux.

**Conseillé sur les filles de MALANDO, MANIAC PS, HPV NYNTOR, WINSON...**



**IRMA 985** fille de **SHERIFF**  
 Propriétaire : Mts G.&G. & A. v. Hoven-Huijnen, Eckelrade (Pays-Bas)



**KLARA 22** fille de **SHERIFF**  
 Propriétaire : Mts G.J.J.M & J.M.N. Bierings, Leende (Pays-Bas)